

EXPOSICIÓN El viernes se inauguró en la sala de cultura de Sa Nostra de Ciutadella la muestra 'La Menorca de l'Arxiduc avui,...' • La exposición compara las imágenes captadas por el Archiduque Luis Salvador de Austria del XIX con las fotografías actuales de Lluç Julià realizadas desde la misma perspectiva

Una muestra compara la Menorca de mediados del siglo XIX con la actual

El fotógrafo Lluç Julià recupera en Ciutadella las imágenes del Archiduque de Austria

JORDI GONZÁLEZ

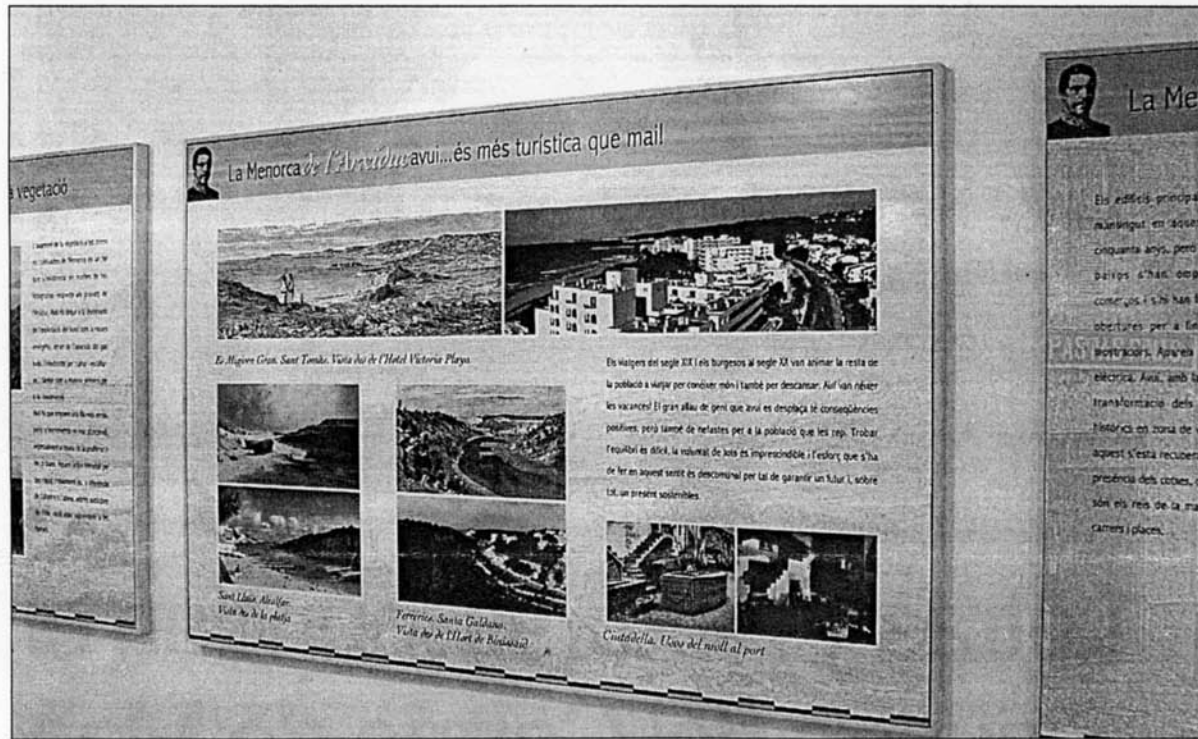
La Sala de Cultura de Sa Nostra de Ciutadella alberga desde el viernes la exposición 'La Menorca de l'Arxiduc avui...', donde se hace una comparativa de diversas imágenes de la isla captadas por el Archiduque Luis Salvador de Austria a mediados del siglo XIX, y una serie de fotografías que retratan estos lugares desde la misma perspectiva, 150 años después. Las imágenes actuales han sido retractadas por el fotógrafo e investigador, Lluç Julià.

La muestra ilustra a la perfección la evolución de la sociedad menorquina y sobre todo su entorno natural. En la exposición se emparejan una cuarentena de imágenes de antaño con fotografías actuales, acompañado de textos explicativos que exponen los cambios y las similitudes entre la Menorca del siglo XIX y la del XXI, en sus diversos y múltiples aspectos.

En la exposición relucen desde imágenes de objetos cotidianos, como 'avarques', hasta todo tipo de infraestructuras, centrándose especialmente en las de aprovechamiento de agua, como las canalizaciones de Sa Vinyeta de Ciutadella, y el aljibe de Es Mercadal. Además, se comparan las infraestructuras viarias y portuarias, ilustrando los enormes cambios que se han llevado a cabo en dichas infraestructuras.

El recorrido de la muestra continúa adentrándose en aspectos fundamentales para entender la historia de Menorca como los monumentos arqueológicos y los cambios acaecidos en la arquitectura rural isleña, el encanto rural de la isla, los cambios en la agricultura, a la vez que ilustra las diferencias en la vegetación. Además, se retratan hermosos paisajes como el puerto de Maó, Sant Felip o el Puerto de Addaia (Es Mercadal) apreciando los múltiples cambios producidos durante este siglo y medio.

Por otro lado, la muestra no



La muestra refleja los cambios en las zonas turísticas, como Sant Tomàs, Alcafar y Cala Galdana.

- La exposición refleja a la perfección la evolución de la sociedad menorquina y su entorno natural
- La muestra estará expuesta en la Sala de Cultura de Sa Nostra de Ciutadella hasta el próximo 27 de mayo
- Las fotografías actuales son del investigador Lluç Julià

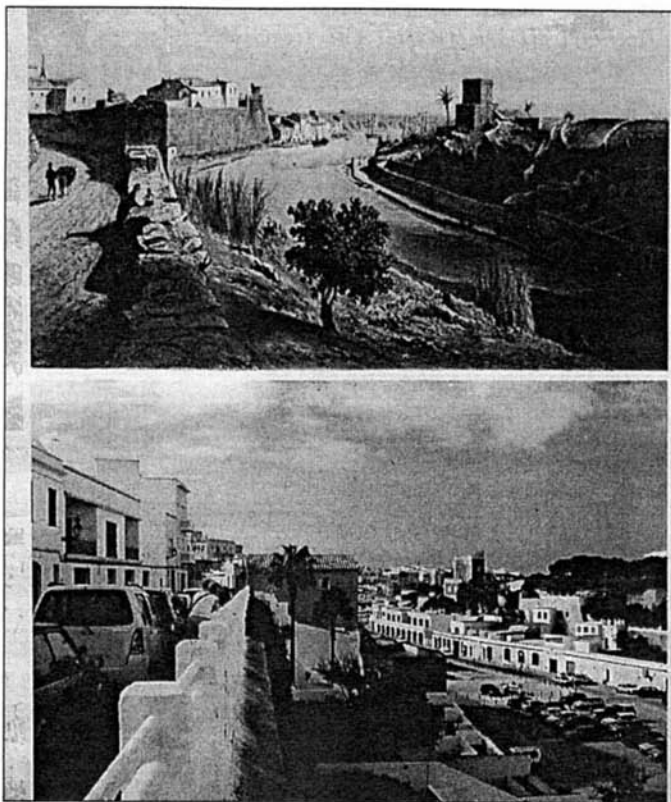


Imagen del puerto de Ciutadella, antes y ahora.

podía dejar de lado el gran crecimiento de los núcleos urbanos de Menorca (perfectamente ilustrados) y preciosas imágenes de como era y como es ahora algunas urbanizaciones, como Sant Tomàs, Alcafar o Cala Galdana. El Archiduque Luis Salvador de Austria (1847-1915) retrató a

mediados del siglo XIX fielmente nuestra isla en sus grabados y describió minuciosamente su gente, sus costumbres y el entorno natural y social. El Archiduque recopiló en sus dos volúmenes del 'Die Balearen' dedicados a Menorca un total de 255 grabados en blanco y negro y unos 18 en color. Lluç

Julià, con los dos volúmenes en la mano, durante el 2002 se dedicó a recorrer la isla para localizar aquellos rincones que el Archiduque inmortalizó a mediados del siglo XIX.

La exposición permanecerá abierta hasta el próximo 27 de mayo. Además, la Sala de Cultura

de Sa Nostra programa visitas guiadas para alumnos de primaria y secundaria. La muestra se exhibirá a partir del mes de octubre en Maó. Lluç Julià además pretende trasladar esta idea en Mallorca, donde el Archiduque Luis Salvador de Austria también recopiló multitud de imágenes.



La muestra, expuesta en la sala de cultura de Sa Nostra de Ciutadella. Los organizadores de la exposición pretenden transportarla a la sala cultural de Sa Nostra de Maó, a partir del próximo mes de octubre. ■ Fotos: GISELA SALORD